

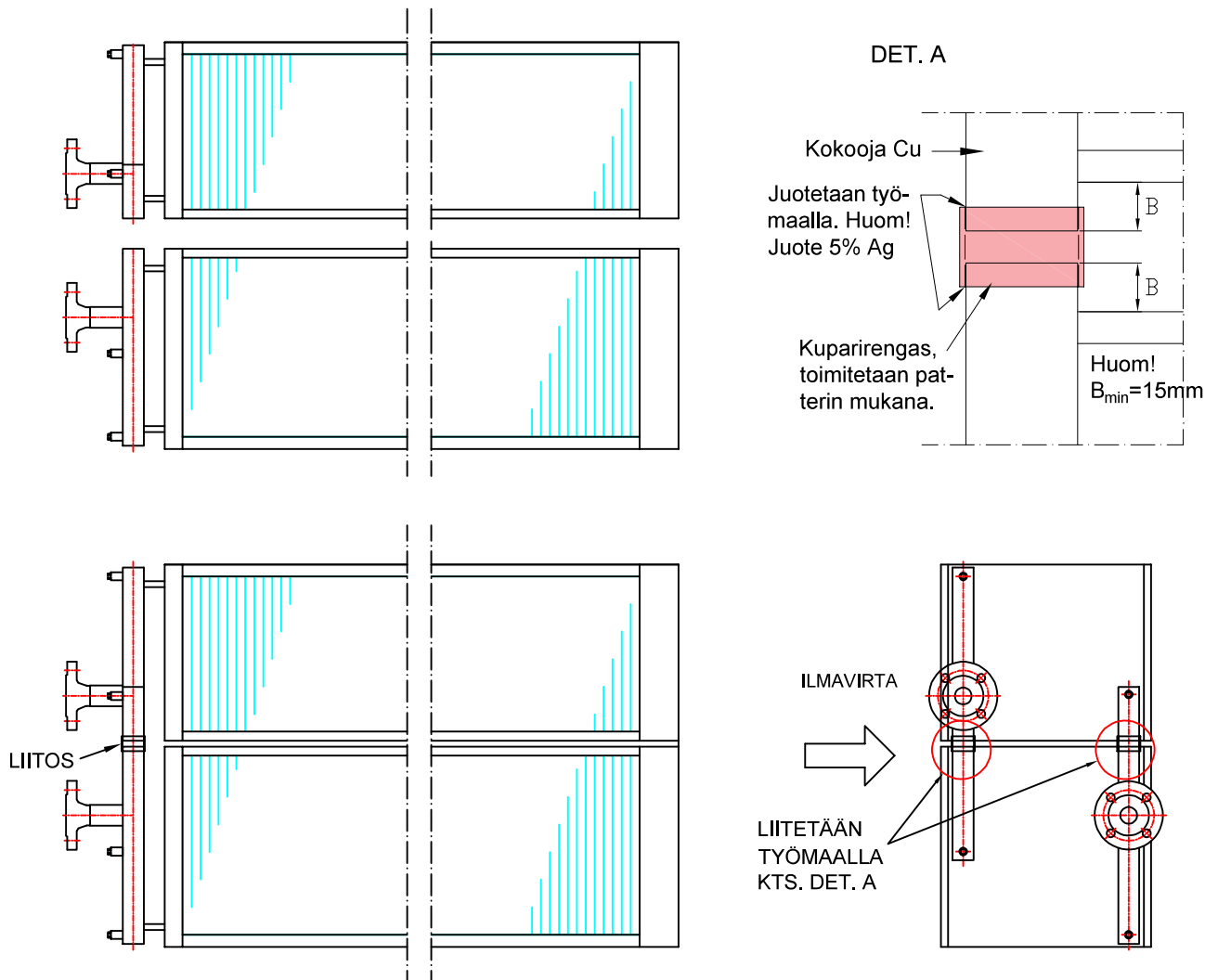
# SANEERAUKSEEN KEHITETTY LÄMMÖNSIIRTOPATTERI

Ilmanvaihtolaitosten peruskorjauksessa pattereiden vaihtaminen on haastavaa, kun kojeet ovat suuria. Patterit ovat korkeampia kuin käyntiovet ja haalausreitit ovat ahtaita. Tämän ratkaisemiseksi olemme kehittäneet useampana osana toimitettavan patterin, joka kootaan asennuspaikalla. Koosta ja lohkojen lukumäärästä riippumatta patterissa voi olla yksi tulo- ja yksi poistoyhde. Patteri voi olla myös jäähdytys- tai poiston LTO-patteri. Kaikissa lohkoissa on silloin kondenssivesiallas.

Tällä rakenteella voidaan toimittaa myös 2-portainen LTO-tulopatteri, jolla poistopatterin huurtuminen hallitaan sekä lämmönsiirtonesteen jäätyminen tulopatteria ohitettaessa estetään. Tällaisessa patterissa liitettäviä kokoojia on kolme kappaletta. Patterin rakenne ja huurtumisen eston tekniset perusteet on esitetty dokumentissa ”Yleinen huurtumistarkastelu 2018-1” (Taniplan Oy).

## Lohkopatterin rakenneperiaate

Patteri toimitetaan kahtena tai useampana päällekkäin asennettavana lohkona (Kuva alla). Toimituksen mukana seuraavat kupariset liitosrenkaat, joilla kokooja- ja jakajakutit yhdistetään työmaalla juottamalla (Detaljikuva A). Tämä liitostapa koskee vain kupariputkista valmistettuja pattereita. Ruostumattomasta tai haponkestävästä teräksestä tehdyt lohkot on varustettu laippaliitoksilla. Lohkoja voi käytännössä olla päällekkäin 2-4 kpl. Patterin leveys valittavissa vapaasti, korkeus putkijaon mukaan.



**Myynti ja tekninen neuvonta:**

**TANIPLAN OY**

Kylätie 18 B 20  
00320 Helsinki  
Tel. 0500 426631  
info@taniplan.fi  
www.taniplan.fi